

**РАСПАДАЕМОСТЬ ПРОТЕИНА КОРМОВ В РУБЦЕ КОРОВ
ПРИ ТЕПЛОВОЙ ОБРАБОТКЕ**

Лысова Е.А., Березин А.С.

*Всероссийский научно-исследовательский институт
физиологии, биохимии и питания -филиал ФНЦ
животноводство -ВИЖ им. Л.К. Эрнста*

Влияние режимов обработки подсолнечного шрота на доступность протеина

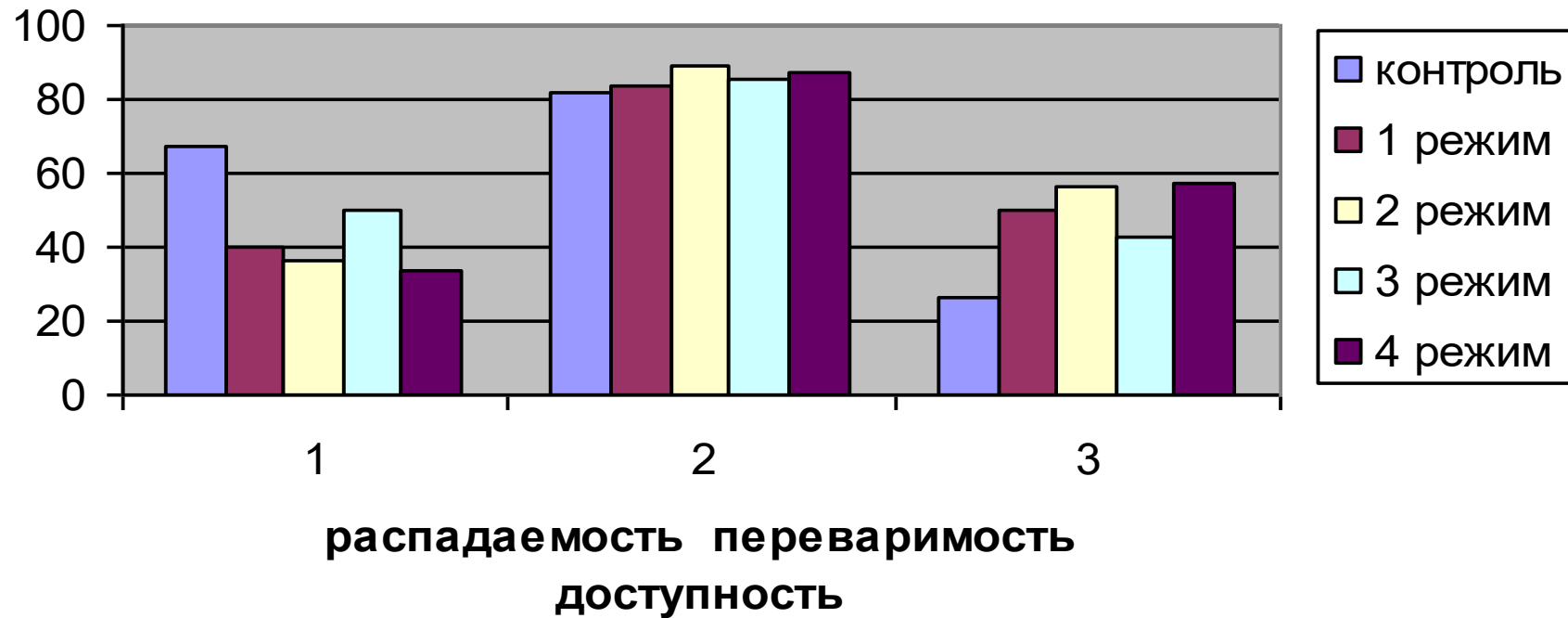


Таблица 1

Белковая питательность подсолнечного шрота до и после обработок

Показатели	Контроль (корм до обработки)	Рекомендуемый способ			
		Режим 1	Режим 2	Режим 3	Режим 4
Растворимость, %	32,6	12,5	8,5	11,6	8,9
Распадаемость, %	67,4	53,6	30,1	50,1	33,6
Переваримость, %	82,1	83,6	89,3	85,7	86,9
Доступность, %	26,8	38,8	62,4	42,8	57,7
г доступного белка в 100г корма	8,2	11,8	19,1	13,1	17,6